

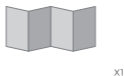
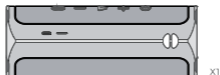
HiFuture



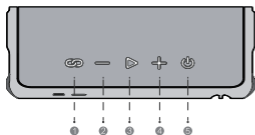
RIPPLE

Quick Start Guide

Please read this instruction carefully before using the product and keep it properly



製品概要



- 1.TWS / EQ
- 2.ボリューム- / 前の曲
- 3.一時停止 / 再生
- 4.ボリューム+ / 次の曲
- 5.電源 ON / OFF



- 6.Type-C 充電ポート
- 7.電源ON / Bluetooth LED表示



ON



2秒間 長押し

OFF



2秒間 長押し

自動 OFF: 10分間接続なし

自動ペアリング解除: ペアリング後30分間音楽等再生なし

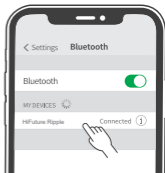


青LED点滅
ペアリング後 青LED点灯

2秒間 長押し



< 1メートル



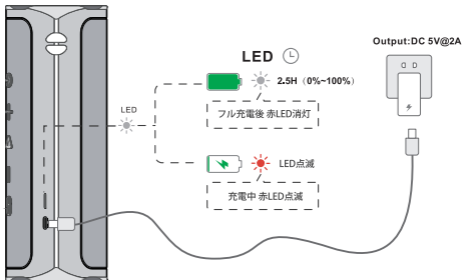


Dual EQ



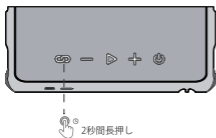
LED表示 (青)
EQ1: 点灯
EQ2: ゆっくり点滅
* デフォルト設定: EQ1

EQ切り替え: TWS/EQボタンを2度押す
* EQ1: スタンダード EQ
* EQ2: ベースブースト EQ



ペアリングデバイスの切り替え

Step 1



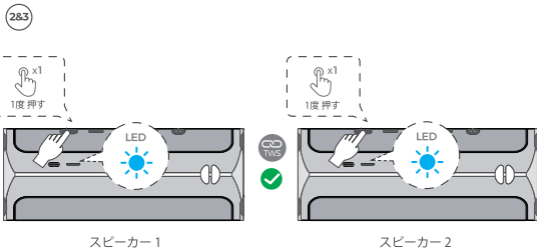
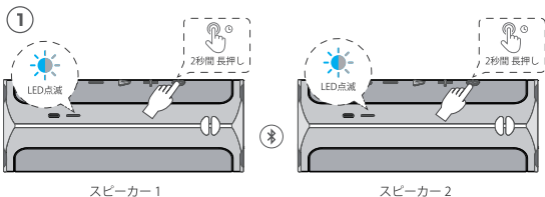
Phone A



Step 2




TWS 接続 (ツインスピーカーモード)



ペアリング中: LED点滅
ペアリング後: LED点灯

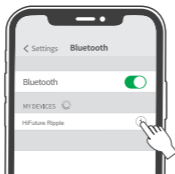


リセット（工場出荷時の設定に戻す）

Ripple のリセット方法: 本体電源ONの状態で、() を 7 秒間長押ししてください。
リセットが正常にされると音声ガイダンスが流れます。



- * Ripple とお手持ちのデバイスを正常にペアリング出来ない場合、本体リセット後再度ペアリングを試みてください。
- * 本体リセット後、これまでのペアリング済みデバイスから「HiFuture Ripple」を一度削除した後、再度ペアリングをしてください。



- * リセットした本体と再度接続するには
これまでのペアリングを一度解除

製品仕様

製品:	ポータブル Bluetooth スピーカー	BT Chipset:	AC6966B8
Amplifier & DSP:	ACM8625	Audio Decode:	SBC/CVSD
Preset EQ:	Dual EQ (スタンダード/ベースブースト)	スピーカー タイプ:	楕円形ウーファー + ツイーター
Bluetooth バージョン:	Bluetooth 5.3	スピーカー サイズ:	45*80 mm 36*52 mm
対応プロファイル:	A2DP1.3/AVRCP1.6/HFP1.7	インピー ダンス:	4ohms (±15%)
周波数特性:	70Hz-20KHz(±6dB)	定格出力:	1*20W+1*10W
バッテリータイプ:	リチウムポリマー 4000 mAh	最大出力:	30W
バッテリー寿命:	充電 300回 後 最大容量 80%	SPL:	81dB/1m/1W
連続使用時間:	12 時間 *	SN比:	>=80dB
充電電圧:	DC5V@2A	THD+N:	<=1% (20W/1kHz)
通信距離:	10m (遮蔽物なし)	スタンバイ:	300日
サイズ(L*W*H):	200*75*82MM	充電時間:	2.5 時間
防水/防塵機能:	IPX7	充電ポート:	Type C
製品保証:	1 年間	重量:	550g

* 連続再生時間テスト環境：音楽再生音量 50%、接続デバイス iPhone、室温25℃