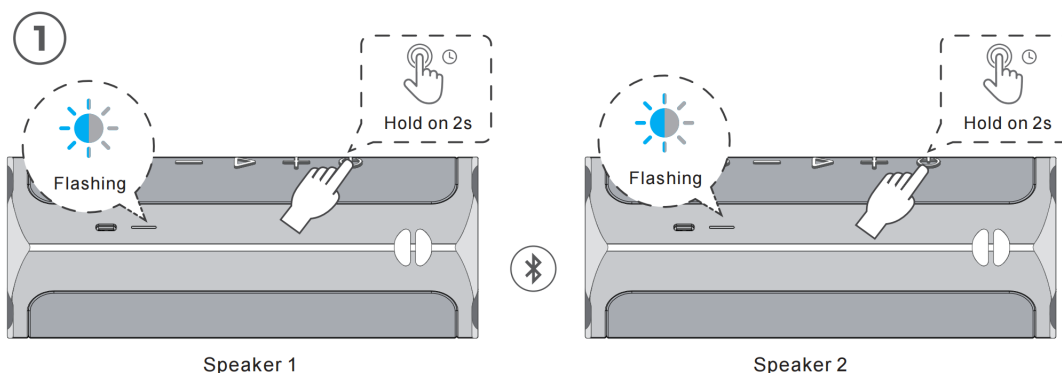


## 【補足資料】 2 台の Ripple をペアリングする方法


### ステップ 1:

スマートフォンの Bluetooth 設定をオフにし、いずれのスピーカーも Bluetooth 接続が解除されていることをご確認ください。

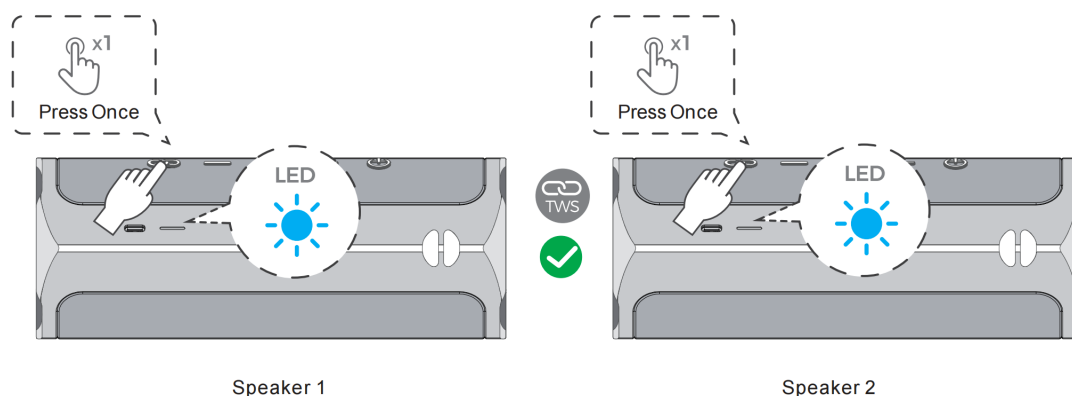
2 台のスピーカーのスイッチを同時に入れてください。  
各スピーカーの電源がオンになり、青 LED ライトが早く点滅します。



### ステップ 2:


両方のスピーカーの  ボタンを同時に押してください。  
ボタンを押すと「ディディ」と通知音が鳴ります。

2 台のスピーカーがペアリングされると、再度「ディディ」と通知音が鳴り、  
両方の青 LED ライトが点灯すると、ペアリング完了です。  
青 LED が点灯しない場合再度ステップ 1 からお試しください。



### ステップ 3:

スマートフォンの Bluetooth 設定にてデバイス名を検索し選択、ペアリング。  
2 台のスピーカーから音楽が再生されます。

2 台のスピーカーをペアリング後、1 台再生に切り替えたい場合、音楽再生中に一方のスピーカーの  ボタンを押してください。もう一方のスピーカーの音楽の再生が停止し、ボタンを押した方のスピーカーのみ音楽再生を続けます。